



BETONFERTIGTEILE

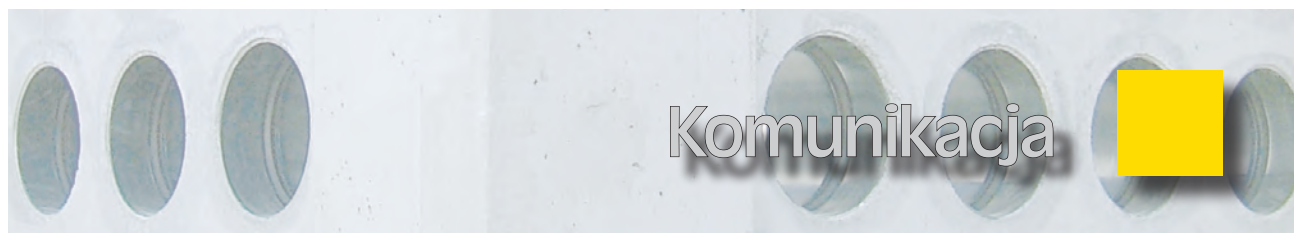
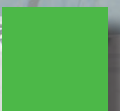
B+F Beton- und Fertigteilgesellschaft mbH Lauchhammer



Zaopatrzenie i usuwanie odpadów



Ochrona środowiska



Komunikacja



Transport



Budownictwo inżynieryjne



BETONOWE ELEMENTY PREFABRYKOWANE

Utworzone w roku 1997 w Brandenburgii przedsiębiorstwo B+F Beton und Fertigteilgesellschaft mbH Lauchhammer (BFL) należy do Zrzeszenia Przedsiębiorców Technologii Wyspecjalizowanej w Dreźnie (Unternehmensverband der Spezialtechnik Dresden GmbH), które zrzesza działające na rynku światowym produjące firmy branży zaawansowanych technologii.



Obszar zakładu 95.000 m²

Produkty:

- wyroby budownictwa lądowego (szyby, kanały, korytka)
- elementy budowlane do wag pomostowych
- urządzenia wodne/ściekowe
- budynki z elementów prefabrykowanych
- systemy wychwytyjące substancje szkodliwe dla wody zgodnie z WHG
- pozostałe budowle

95 zaangażowanych i profesjonalnych pracowników wyspecjalizowanych przyczyniają się do tego, by prefabrykowane elementy betonowe firmy BFL weszły w użycie przy dużych przedsięwzięciach przemysłowych na terenie całego kraju. Firma oferuje w sposób kompletny wszelkie usługi poczynając od projektu a kończąc na montażu.

Przedsiębiorstwo wyspecjalizowało się w produkcji i montażu elementów prefabrykowanych z żelbetonu dla budownictwa lądowego ziemnego i podziemnego – szczególnie w obszarach infrastruktury (ulice, szyny, powietrze, woda/ścieki) i ochrony środowiska.

Rosnące kompetencje techniczne, wysokiej jakości produkty, potężna elastyczność techniczna i terminowa, korzystne ceny a także

Wszystko w jednym miejscu:

- projektowanie i opracowanie techniczne (statyka i projekt wykonawczy)
- wytworzenie, skompletowanie i wyposażenie
- transport i montaż
- nałożenie powłok, uszczelnienie i wykonanie spoin
- przekazanie obiektu pod klucz



Zaopatrzenie i usuwanie odpadów

Od wielu lat firma BFL znana jest jako idealny partner jednostek komunalnych, stowarzyszeń dla ochrony środowiska, zakładów użyteczności publicznej i przemysłu ciężkiego.

Przesłanki ku temu stwierdzeniu stanowią: posiadana wiedza, know-how, możliwości dotyczące wykonania i ściśle dopasowane rozwiązania zaspokajające potrzeby klientów.



Szyb odpowietrzający dla przewodu rurowego DN 1600

Zaopatrzenie i usuwanie odpadów:

- szyby
- komory
- kanały ramowe/korytkowe
- korytka odwadniające



Stacja sprężania gazu



Przepest drogowy



Zbiornik sedymentacyjny



Instalacja oczyszczająca wodę kopalnianą

Ochrona środowiska

Odpowiedzialność za środowisko i odpowiednie obchodzenie się z materiałami żrącymi i niebezpiecznymi w ramach WHG (ustawa o gospodarce wodnej) znajdują się na pierwszym planie dziedziny rynkowej jaką jest ochrona środowiska. Wysokie kompetencje zakresu rzeczowego, wieloletnie doświadczenie i wysokie wymagania jakościowe, wraz z dopuszczeniami jednostki DIBt Berlin, podkreślają tak wysoce postawiony cel.



Urządzenie przeładunkowe do pojazdów drogowych



Kanal do umiejscowienia mediów wg WHG

Ochrona środowiska:

- powierzchnie odprowadzające
- korytka odpływowe
- kanały korytkowe
- szyby
- wychwytyjące korytka torowe, do samochodów ciężarowych



Urządzenie do mycia pociągów DB AG



Urządzenie załadunkowe do pojazdów szynowych

Komunikacja

Dokładne i o szerokim zakresie usługi serwisowe dla firm budujących i użytkujących sieci komunikacyjne stanowią sedno kompetencji spółki BFL.

W tym obszarze znajdują się w obszernej palecie produktów wszelkie artykuły niezbędne do budowy naziemnych dróg komunikacyjnych.



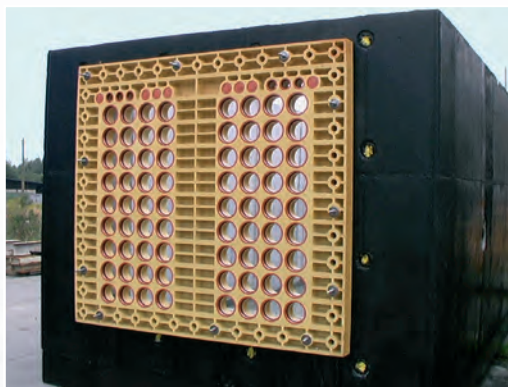
Kanały do umiejscowienia mediów z półkami kablowymi

Komunikacja:

- szyby
- skrzynki odgałęźne
- kanały kablowe
- budynki rozdzielni/nastawni



Szyb kablowy z kielichami rur



Szyb kablowy z płytą poliuretanową



Budynek rozdzielni/nastawni

Transport

Bez względu na to, czy mamy do czynienia z szczególnymi produktami dla kolei krajowych czy lokalnych, budowy ulic i dróg czy też lotnisk – firma BFL przedstawia nowe standardy.

Wymagania oparte na indywidualnych rozwiązaniach, krótkie okresy wykonywania budów i możliwie najmniejsza obciążalność, zostają dotrzymane poprzez zastosowanie betonowych elementów prefabrykowanych i dopasowanych do nich systemów konstrukcji zespołowych.



Stacja podgrzewająca zwrotnice



Ścianka ochronna zanurzona przy autostradzie

Transport:

- budynki z elementów prefabrykowanych
- ścianki ochronne zanurzone
- stacje podgrzewające zwrotnice
- wagi pomostowe
- nośne płyty torowe



Waga do pojazdów drogowych



Plac przeładunku kontenerów

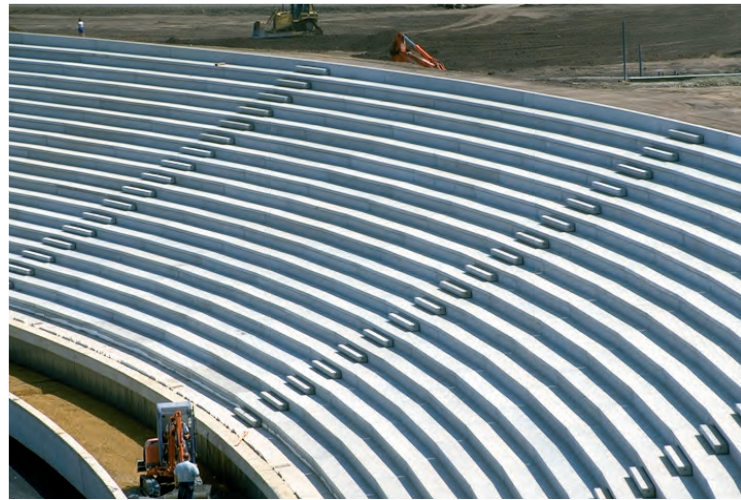


Kombinowana waga pomostowa/torowa

Budownictwo inżynieryjne

Rozwiązania indywidualne oraz specyficzne wymagają ścisłej współpracy z klientami i projektantami. Zrealizowanie tych wymagań następuje poprzez zastosowanie konkurencyjnych elementów prefabrykowanych z żelbetonu o wysokiej jakości.

Od projektu do wykonania: elementy prefabrykowane z Lauchhammer!



Ustawienie trybun na wale ziemnym



Instalacja do kruszenia do elektrowni spalającej drewno

Ingenieurbau:

- dźwigary mostowe
- fundamenty
- ścianki oporowe
- elementy specjalne



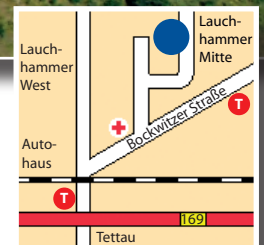
Elementy kaskadowe



Most z elementów prefabrykowanych



Skrzyżowanie z autostradą – przejazd dołem



Zaopatrzenie i usuwanie odpadów

szyby, komory, kanały ramowe/korytkowe, korytka odwadniające

Ochrona środowiska

powierzchnie odprowadzające, korytka odpływowe, kanały korytkowe, szyby, wychwytyjące korytka torowe, do samochodów ciężarowych

Komunikacja

szyby, skrzynki odgałęźne, kanały kablowe, budynki rozdzielni/nastawni

Transport

budynki z elementów prefabrykowanych, ścianki ochronne zanurzone, stacje podgrzewające zwrotnice, wagi pomostowe, nośne płyty torowe

Budownictwo inżynieryjne

dźwigary mostowe, fundamenty, ścianki oporowe, elementy specjalne



B*F Beton- und Fertigteilgesellschaft mbH Lauchhammer

Bockwitzer Straße 85, 01979 Lauchhammer
 Telefon: +49 3574 7804-0 · Fax: +49 3574 2820
 E-Mail: info@bfl-gmbh.de · Internet: www.bfl-gmbh.de

Biuro Handlowe w Polsce
 ul. Armii Krajowej 7, 45-071 Opole
 Telefon: 0 77 402 17 87 · Mobil: 666 900 733
 E-Mail: biuro@bfl-gmbh.com

Ein Unternehmen
 der Spezialtechnik-Gruppe Dresden

A Company of
 General Atomics Group San Diego